

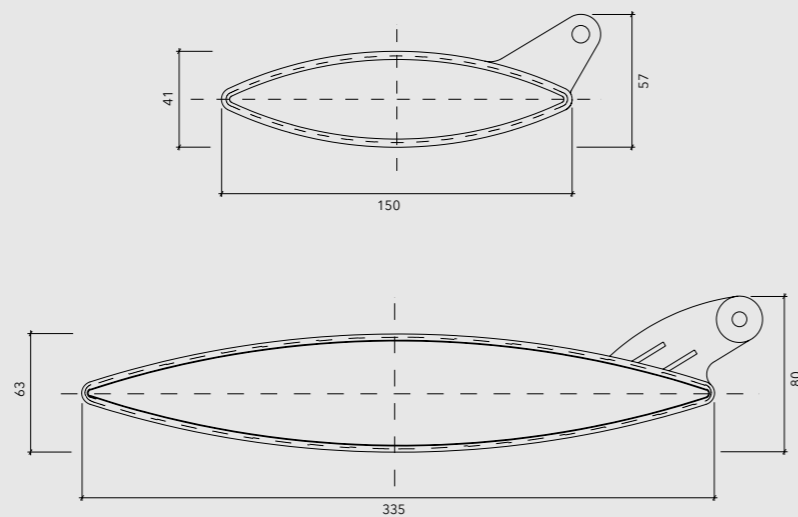


TERMOBRISE

Control Solar | Cortasoles accionables



El quiebravista TermoBrise es un producto diseñado para fachadas de edificios, como protector de la incidencia de los rayos solares y del ruido externo. Las paletas se pueden instalar en forma vertical u horizontal según el diseño. Debido al bajo peso de sus componentes el quiebravista TermoBrise puede adosarse a cualquier tipo de estructura con una mínima sobrecarga, permitiendo su uso tanto en obras nuevas como en remodelaciones. El interior va relleno con poliuretano inyectado que proporciona una alta rigidez, aislación y bajo peso final. Las tapas llevan un ala integrada que se une a la barra de accionamiento, lo que permite su movimiento giratorio. Ambas tapas terminales descansan en bujes de plástico grafitados, garantizando un suave giro de los paneles. El accionamiento puede ser manual o motorizado.



DESCRIPCIÓN TÉCNICA

PRODUCTO	MATERIAL	ESPESOR (mm)	PESO (kg/m ²)	RENDIMIENTO (ml/m ²)
TERMOBRISE 150	ALUZINC	0,4	8,3	7,40
TERMOBRISE 335		0,5	9,8	3,14

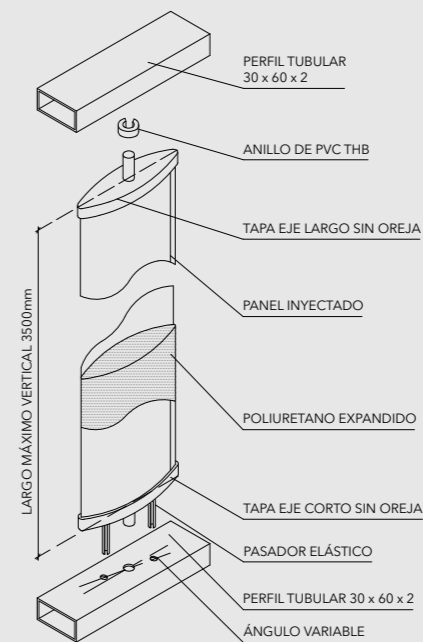
- Colores: más de 100 colores estándar y especiales a pedido
- Terminación: lisa, Woodgrains o Mineralgrains
- Usos: quiebravistas o cortasol
- Otros materiales disponibles: acero corten, aluminio, cobre y zinc

QUIEBRAVISTA	LARGO MÁX. PALETA VERTICAL (mm)	LARGO MÁX. PALETA HORIZONTAL (mm)
TERMOBRISE 150	3500	3000
TERMOBRISE 335	4000	3500

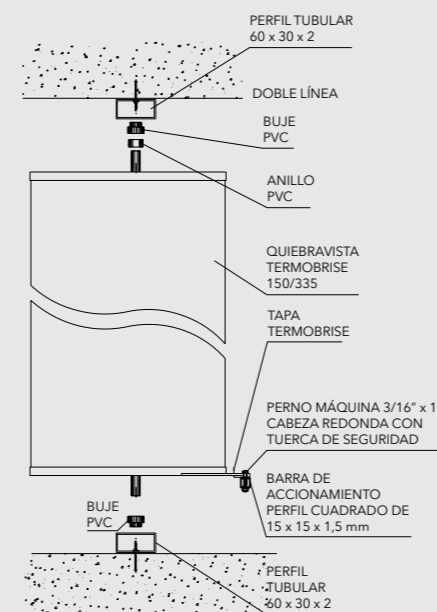
MONTAJE

La sustentación del quiebravista TermoBrise se efectúa mediante perfiles de aluminio extruido de 60 x 30 x 2 mm donde descansan los paneles apoyados en bujes de nylon autolubricantes. Los perfiles de aluminio extruido se fijan a la estructura de fachada mediante soportes, escuadras, u otros elementos diseñados especialmente para cada caso o necesidad. El cortasol está compuesto por un conjunto de paneles unidos entre sí por un sistema mecánico que permite un movimiento giratorio sincronizado, a fin de regular la luz y la visión.

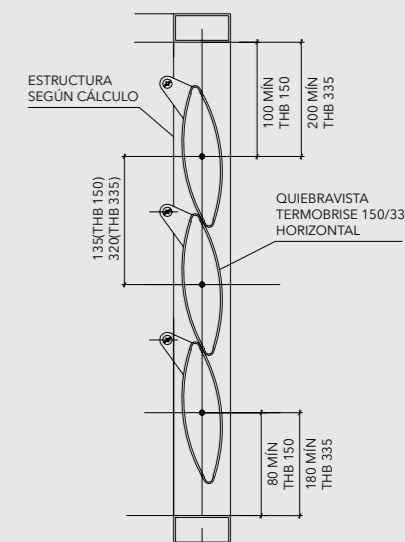
INSTALACIÓN



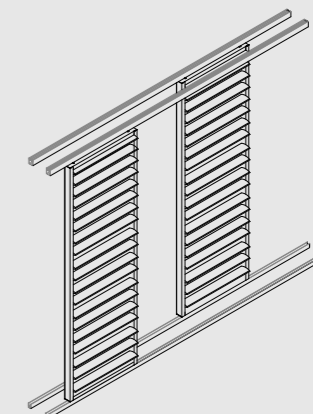
COMPONENTES TERMOBRISE 150/335



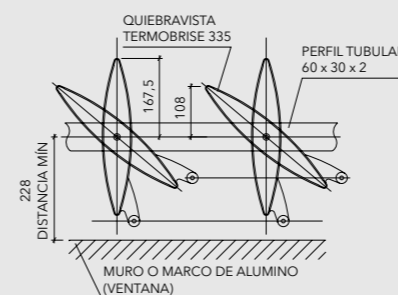
DETALLES REMATE SUPERIOR E INFERIOR TERMOBRISE 150



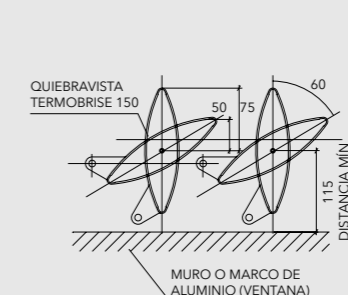
DETALLE SLIDING SHUTTER



TERMOBRISE 335



TERMOBRISE 150



Nota: Los componentes del producto de esta ficha están en constante proceso de innovación y desarrollo, por lo que pueden estar afectos a modificaciones. Las medidas informadas en esta Ficha Técnica están expresadas en milímetros (mm). Para garantizar el correcto funcionamiento del producto, la instalación deberá ser siempre ejecutada por un distribuidor autorizado, utilizando todos los accesorios definidos según especificaciones técnicas de Hunter Douglas.