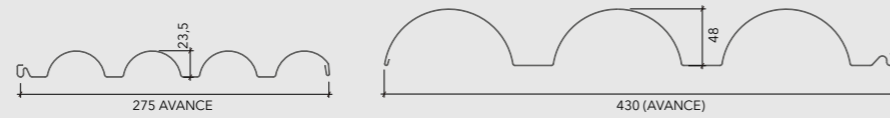


Los paneles Software 25 - 50 han sido diseñados para ser usados como revestimiento. Poseen una geometría única que responde fundamentalmente a requerimientos de tipo estéticos, expresada en paneles de líneas curvas. Se fabrican liso y perforado (con 4 patrones estándar). Estos paneles, al ser perforados, pueden emplearse como elemento de control solar. En fachadas se pueden instalar con sus ondas en forma vertical u horizontal. El empalme es de tipo machi-hembrado y se fija a la estructura en su parte lisa. Para estructuras desaplomadas o con desnivel, se debe considerar el uso de una estructura auxiliar en base a perfilera mullion Hunter Douglas.

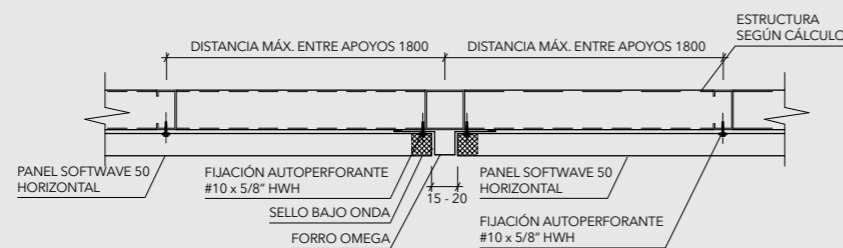


DESCRIPCIÓN TÉCNICA

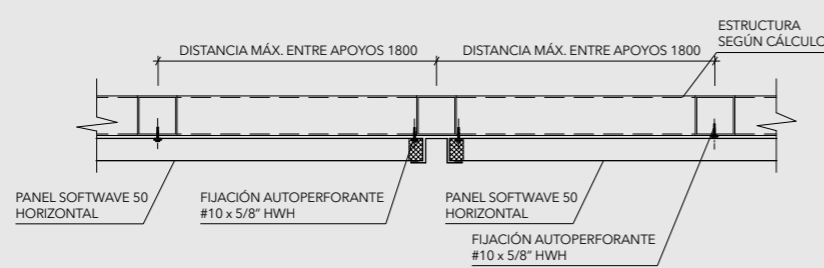
PRODUCTO	MATERIAL	ESPESOR	PESO kg/m ²	RENDIMIENTO PANELES/m ²
SOFTWARE 25	ALUZINC	0,5	5,76	3,63
		0,6	6,91	
SOFTWARE 50	ALUZINC	0,5	5,61	2,33
		0,6	6,73	

- Colores: más de 100 colores estándar y especiales a pedido, Woodgrains o Mineralgrains
- Terminación: lisa o perforada
- Usos: revestimientos
- Largos: según requerimientos del proyecto, se recomienda no sobrepasar los 8 m
- Otros materiales disponibles: acero corten, aluminio, cobre y zinc

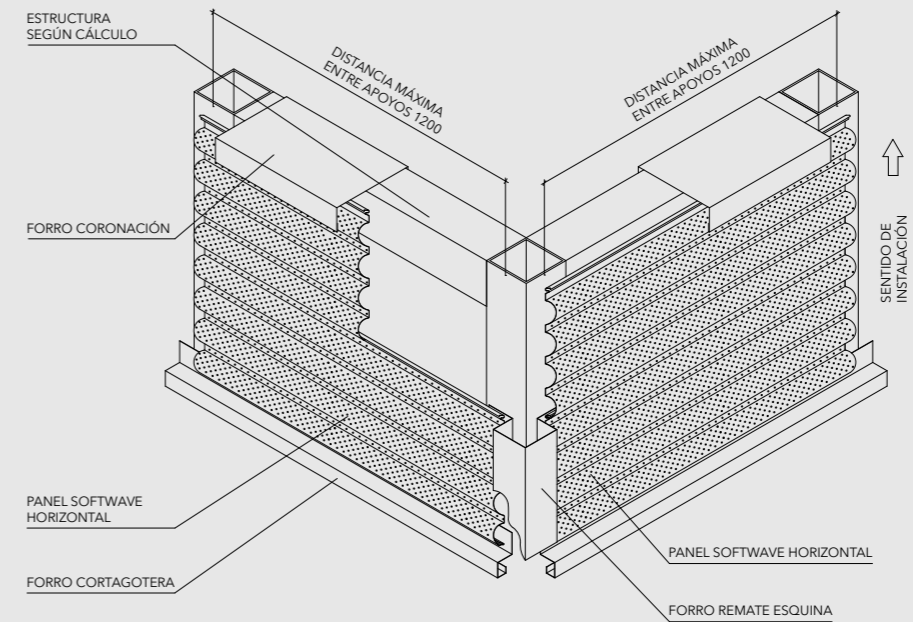
OPCIÓN SIN CANTERÍA



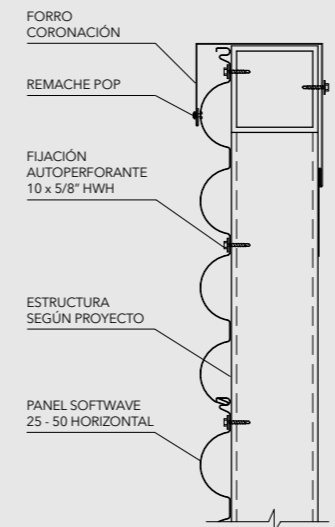
OPCIÓN CON CANTERÍA



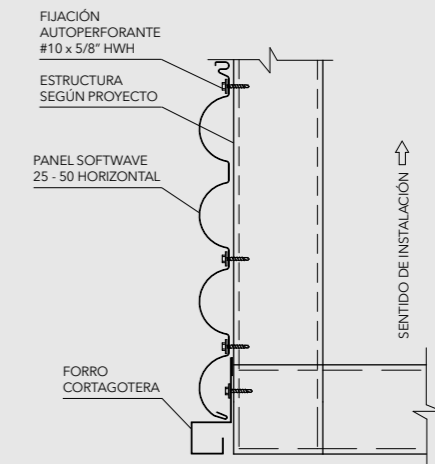
INSTALACIÓN



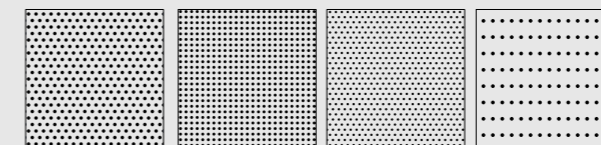
DETALLE SUPERIOR FRONTÓN PANEL SOFTWARE 25 - 50 HORIZONTAL



DETALLE INFERIOR PANEL SOFTWARE 25 - 50 HORIZONTAL



PERFORACIONES ESTÁNDAR



# 103	# 106	# 118	# 118 M2
Ø 3 mm	Ø 2,5 mm	Ø 2 mm	Ø 2 mm
20% abierto	16% abierto	15% abierto	7,3% abierto
6,35 mm	5,5 mm	8,6 mm	3 mm
5,5 mm	5,5 mm	5 mm	6,6 mm

Para otras perforaciones consultar anexo de perforaciones.

Nota: Los componentes del producto de esta ficha están en constante proceso de innovación y desarrollo, por lo que pueden estar afectos a modificaciones. Las medidas informadas en esta ficha técnica están expresadas en milímetros (mm). Para garantizar el correcto funcionamiento del producto, la instalación deberá ser siempre ejecutada por un distribuidor autorizado, utilizando todos los accesorios definidos según especificaciones técnicas de Hunter Douglas.