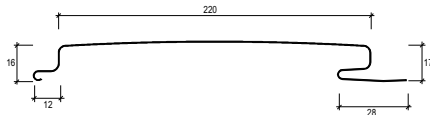


# PANEL 220FS



## DESCRIPCIÓN TÉCNICA

Panel	Material	Espesor (mm.)	Peso (Kg/m <sup>2</sup> )	Rendimiento (paneles/m <sup>2</sup> )
220FS	Aluzinc	0,4	4,31	4,55
		0,5	5,39	
		0,6	6,47	

Colores: Más de 100 colores estándar y especiales a pedido  
 Terminación: Lisa o perforada  
 Usos: Revestimientos y cielos  
 Largos: Según requerimientos del proyecto, se recomienda no sobrepasar los 6 metros.  
 Otros materiales disponibles: Acero corten, aluminio, cobre y zinc.

## CARACTERÍSTICAS

- El panel **220FS** es una versión mayor del panel **150FS**, lo que permite su aplicación combinada, creando nuevas texturas.
- Su aplicación principal es como revestimiento de fachadas. Se puede instalar vertical, horizontal o diagonalmente y se aplica también en cielos (especialmente marquesinas).
- No necesita portapanel y se instala con perfiles mullion de Hunter Douglas, los que permiten un perfecto aplome del producto (ver detalle).
- Su forma y color permite atractivas soluciones arquitectónicas, al no dejar canterías entre paneles.

## MONTAJE

El montaje del panel **220FS** es simple, rápido y económico, gracias a su sistema especial de empalme machi-hembrado. El panel se fija en el ala de la hembra mediante autoperforante o tornillo según el tipo de estructura soportante, proporcionada por el cliente.

Para asegurar un excelente resultado del montaje se deben utilizar perfiles "Mullion" para aplomar niveles.

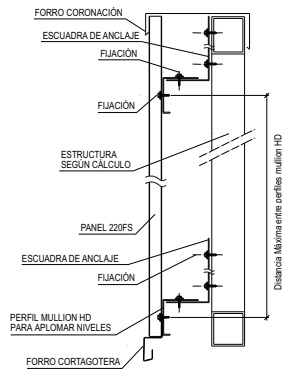
Nota: Los componentes del producto de esta ficha están en constante proceso de innovación y desarrollo, por lo que pueden estar afectos a modificaciones. Las medidas informadas en esta Ficha Técnica están expresadas en milímetros (mm).

## FORMA DE INSTALACIÓN

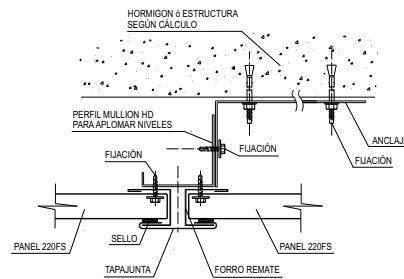
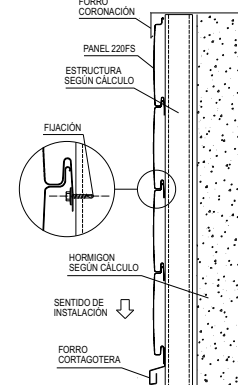


Medidas máximas entre apoyos		
Panel	(a)	(b)
220FS	1200	1200

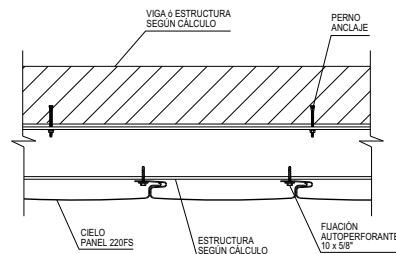
### MONTAJE VERTICAL

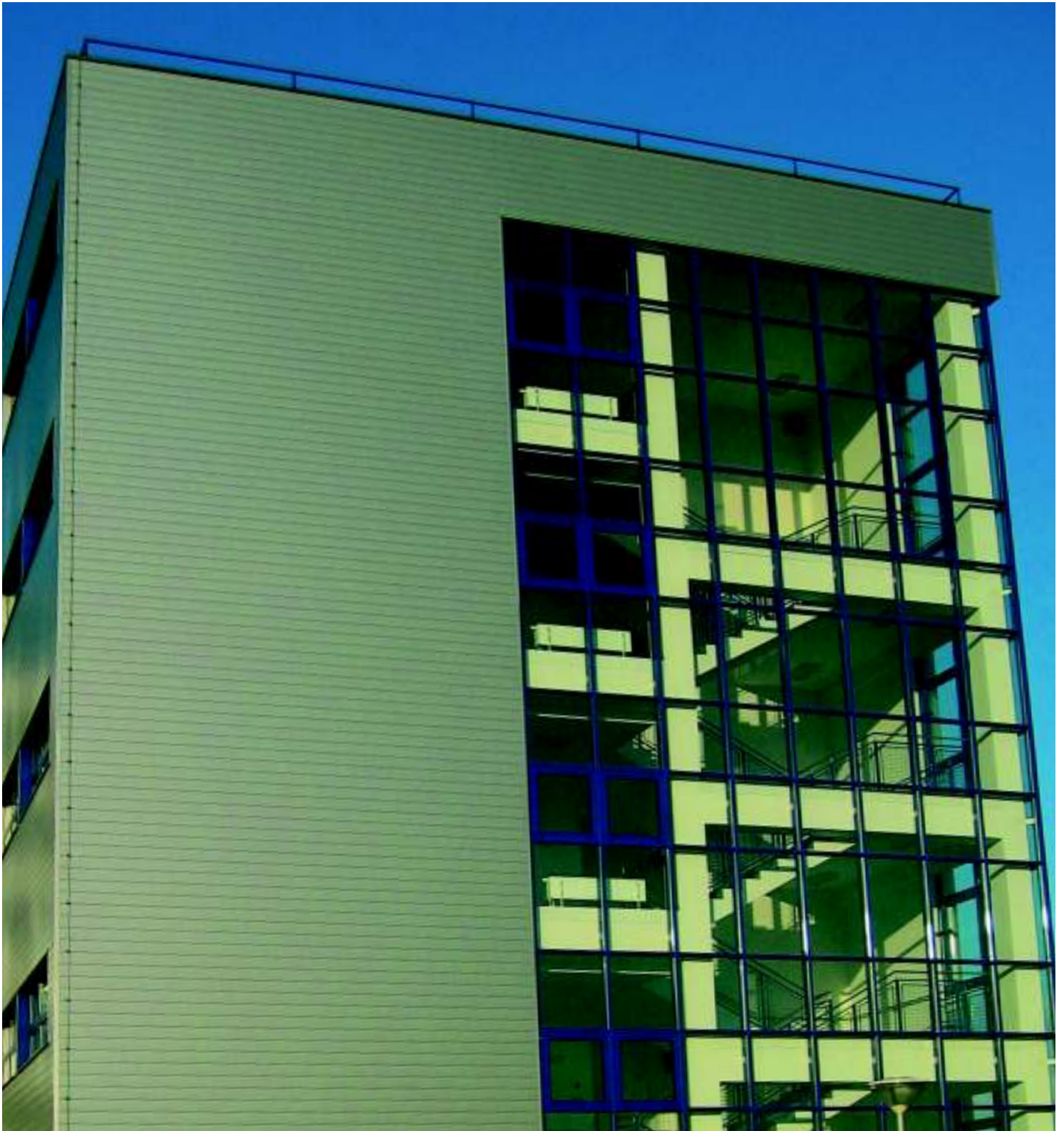


### MONTAJE HORIZONTAL



### APLICACION COMO CIELO





[www.hunterdouglas.cl](http://www.hunterdouglas.cl)



**HunterDouglas®**

FACHADAS