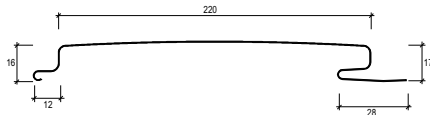


PANEL 220FS



DESCRIPCIÓN TÉCNICA

Panel	Material	Espesor (mm.)	Peso (Kg/m ²)	Rendimiento (paneles/m ²)
220FS	Aluzinc	0,4	4,31	4,55
		0,5	5,39	
		0,6	6,47	

Colores: Más de 100 colores estándar y especiales a pedido
 Terminación: Lisa o perforada
 Usos: Revestimientos y cielos
 Largos: Según requerimientos del proyecto, se recomienda no sobrepasar los 6 metros.
 Otros materiales disponibles: Acero corten, aluminio, cobre y zinc.

CARACTERÍSTICAS

- El panel **220FS** es una versión mayor del panel **150FS**, lo que permite su aplicación combinada, creando nuevas texturas.
- Su aplicación principal es como revestimiento de fachadas. Se puede instalar vertical, horizontal o diagonalmente y se aplica también en cielos (especialmente marquesinas).
- No necesita portapanel y se instala con perfiles mullion de Hunter Douglas, los que permiten un perfecto aplome del producto (ver detalle).
- Su forma y color permite atractivas soluciones arquitectónicas, al no dejar canterías entre paneles.

MONTAJE

El montaje del panel **220FS** es simple, rápido y económico, gracias a su sistema especial de empalme machi-hembrado. El panel se fija en el ala de la hembra mediante autoperforante o tornillo según el tipo de estructura soportante, proporcionada por el cliente.

Para asegurar un excelente resultado del montaje se deben utilizar perfiles "Mullion" para aplomar niveles.

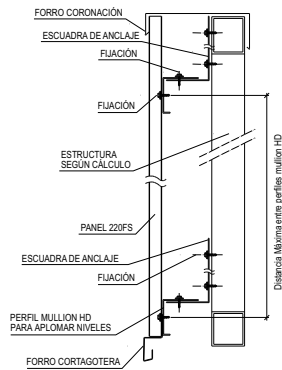
Nota: Los componentes del producto de esta ficha están en constante proceso de innovación y desarrollo, por lo que pueden estar afectos a modificaciones. Las medidas informadas en esta Ficha Técnica están expresadas en milímetros (mm).

FORMA DE INSTALACIÓN

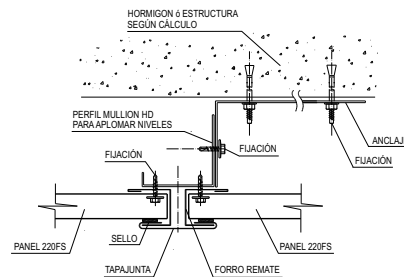
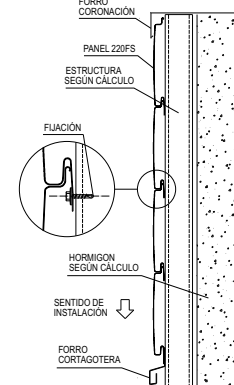


Medidas máximas entre apoyos		
Panel	(a)	(b)
220FS	1200	1200

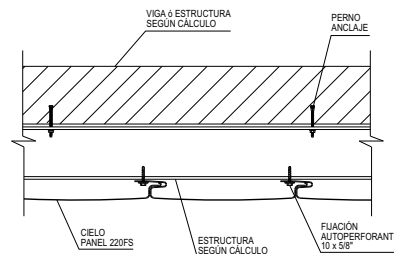
MONTAJE VERTICAL

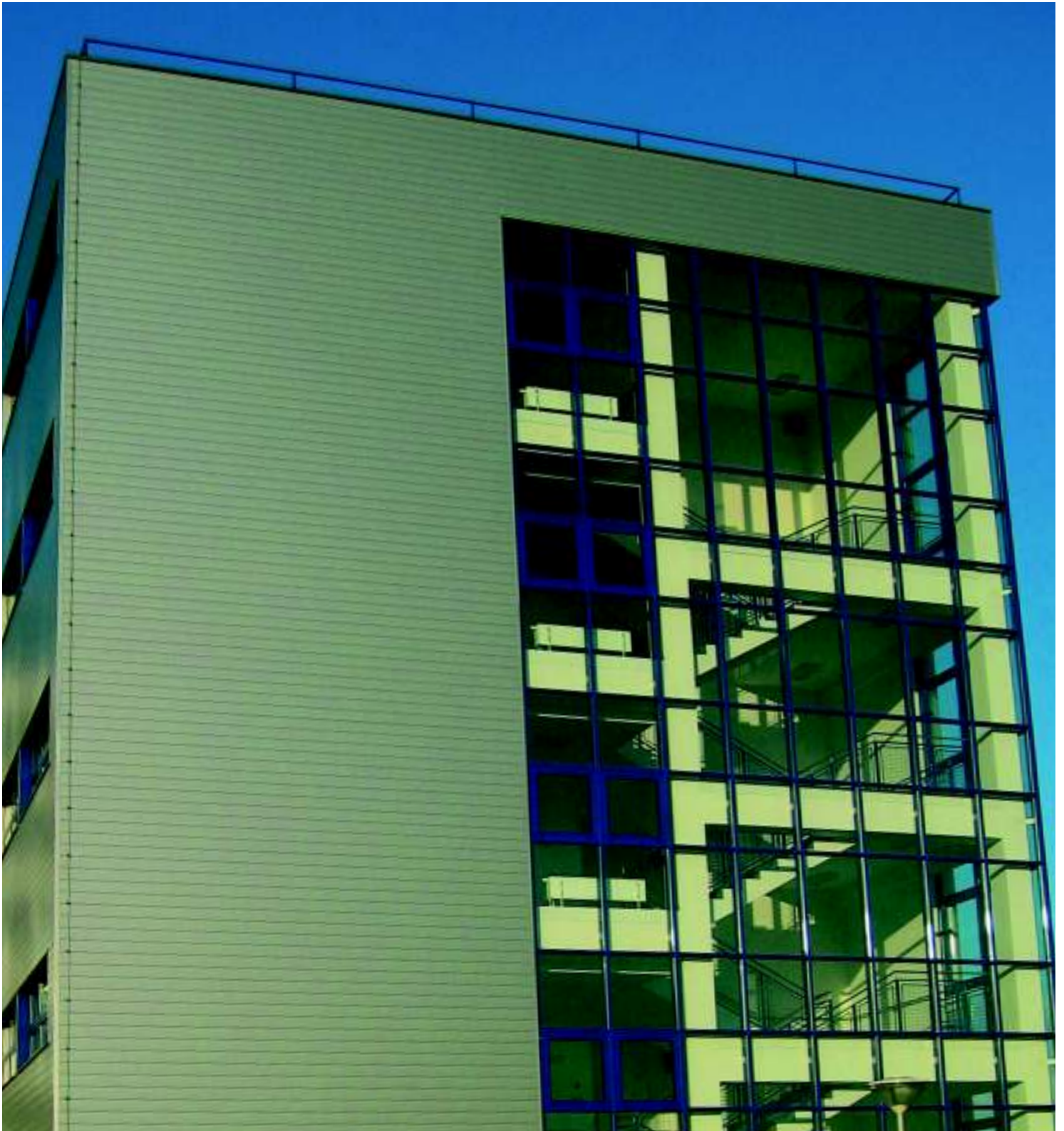


MONTAJE HORIZONTAL



APLICACION COMO CIELO





www.hunterdouglas.cl



HunterDouglas®

FACHADAS