

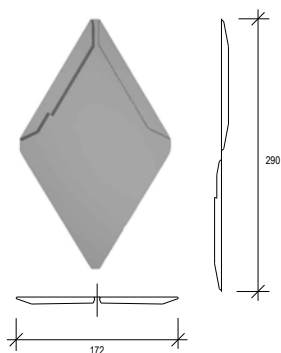


www.hunterdouglas.cl



HunterDouglas®

CUBIERTAS



DESCRIPCIÓN TÉCNICA

Teja	Material	Espesor (mm.)	Peso (Kg/m ²)	Rendimiento (tejas/m ²)
Antigua	Aluzinc	0,4	5,06	46

Colores: Más de 100 colores estándar y especiales a pedido
 Terminación: Arenada
 Usos: Cubiertas
 Largos: Alto 290 mm. x ancho 172 mm.
 Pendientes mínimas recomendadas:
 20% Zona Norte (11,3°)
 50% Zona Central (26,6°)
 70% Zona Sur (45°)

CARACTERÍSTICAS

- Es un producto liviano para cubiertas que destaca por su logrado diseño y hermosa textura de conjunto.
- La rapidez y simpleza de la colocación es uno de sus grandes atributos. La **Teja Antigua** se fija fácilmente en su posición por medio de una traba mecánica que garantiza estanqueidad de la cubierta en caso de fuertes vientos.
- Por su reducido peso se obtienen importantes economías, en el diseño de la estructura.

MONTAJE

En la base se utiliza un entablado, cubierto con fieltro. El tipo de fijación es un clavo de 1" zincado con sello de PVC despuntado que actúa como traba.

En zonas de lluvias con fuertes vientos, se recomienda el uso de sello adicional en el vertice inferior.

La instalación de las tejas se puede ejecutar de las siguientes formas:

- 1) Por hiladas completas consecutivas (Figura 1).
- 2) Por hiladas incompletas, con avance triangular siempre en sentido ascendente (Figura 2).

SENTIDO DE INSTALACIÓN

FIGURA 1

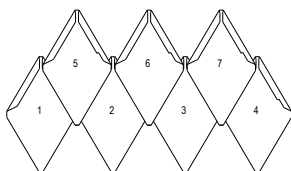
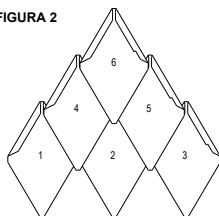
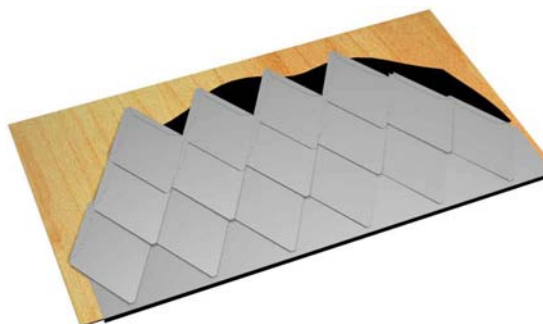


FIGURA 2



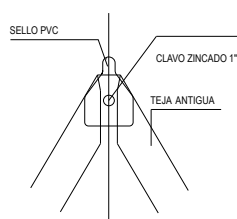
Nota: Los componentes del producto de esta ficha están en constante proceso de innovación y desarrollo, por lo que pueden estar afectos a modificaciones. Las medidas informadas en esta Ficha Técnica están expresadas en milímetros (mm.).

FORMA DE INSTALACIÓN

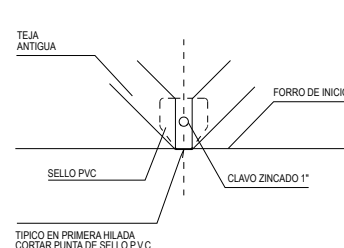


DETALLES DE FIJACIÓN

DETALLE SUPERIOR

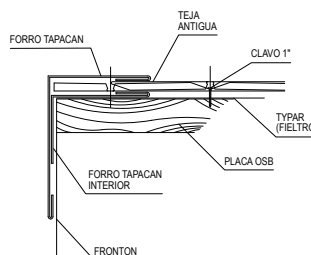


DETALLE INFERIOR

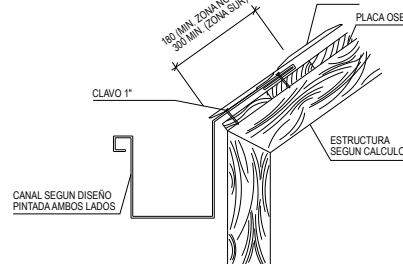


ENCUENTROS TÍPICOS

CORTE HORIZONTAL



CORTE VERTICAL



DETALLE SUPERIOR CUMBRERA E INICIO

